

DESSO

Traverse

ALFOMBRAS

 **Tarkett**



Traverse

Inspirada por el icónico modernismo, la línea Traverse de diseños de alfombras presenta líneas diagonales simples. Estas se crean a través de pequeñas diferencias en los tonos de tinte, pero también por ligeras crestas en la construcción del hilo. Por lo tanto, el patrón que ves depende de dónde te encuentres en la habitación y de dónde provenga la fuente de luz. Y, a medida que te mueves, el efecto es de un dinamismo sutil, con áreas del piso que intercambian énfasis debido a la ligera alternancia de luz y sombra.

Solo dos conjuntos de diagonales – inclinándose de izquierda a derecha y su opuesto en espejo – permiten al diseñador crear patrones clásicos de espina de pescado y ashlar, pero eso es solo el comienzo. Al usar patrones irregulares, el diseñador puede jugar con direcciones, ritmos y zonas, dándole a las líneas simples una personalidad curiosamente rica e inesperada. Traverse está disponible en 15 colores, brindando posibilidades de diseño creativo sin precedentes. A esto se suma el formato de tablonés, donde las diagonales simples se convierten en un caleidoscopio de oportunidades.

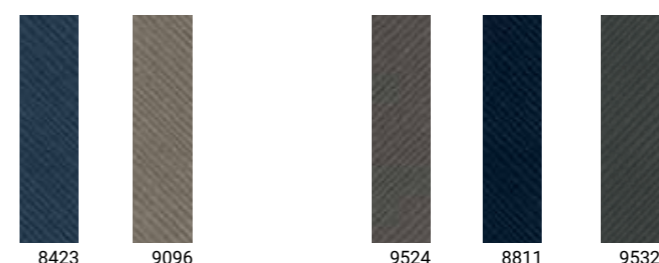
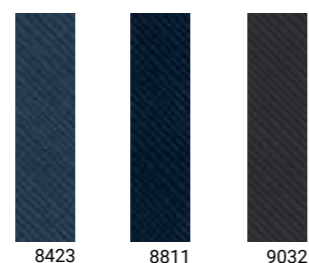
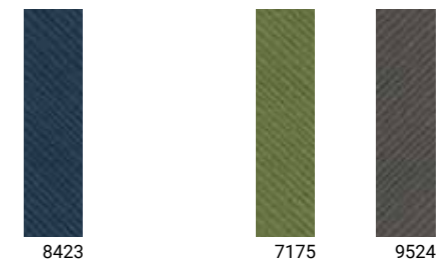
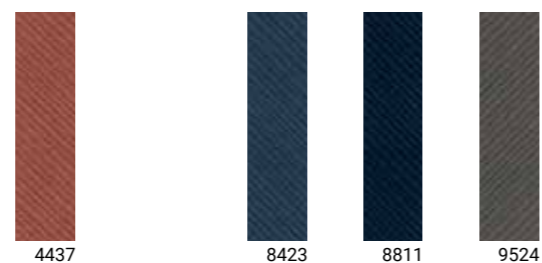
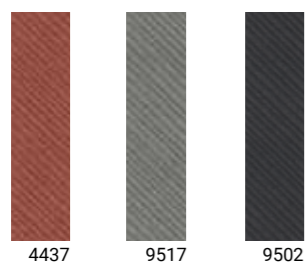
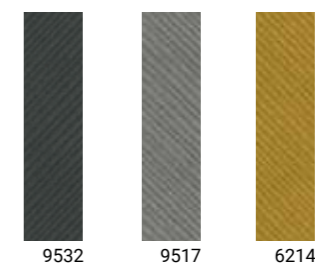
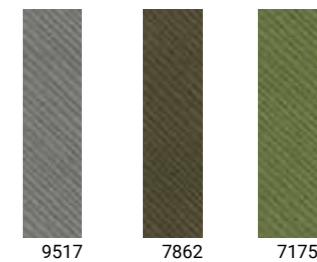
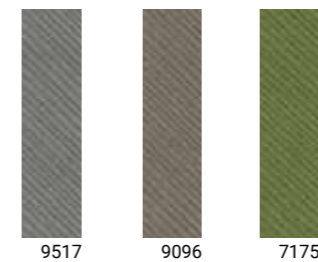
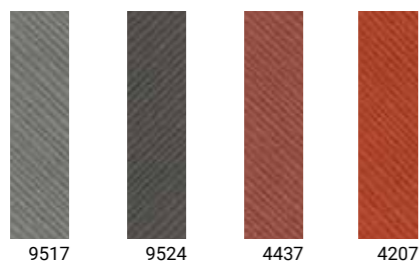
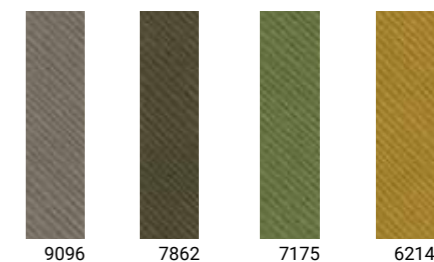
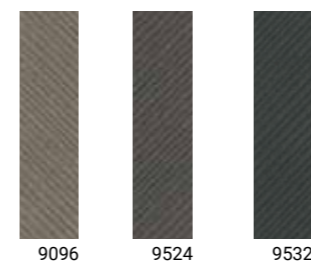
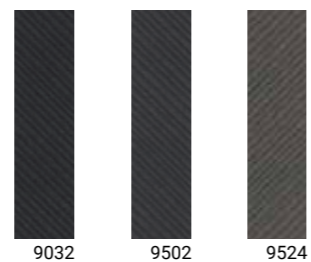
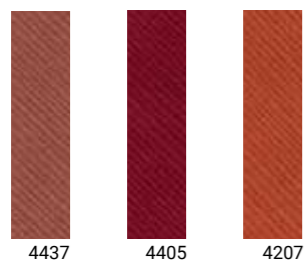
En consonancia con nuestro compromiso con la sostenibilidad y el deseo de proteger nuestro hermoso planeta, la colección Traverse es 100% reciclable en nuestro propio centro de reciclaje de alfombras y cuenta con la certificación Cradle to Cradle® nivel Plata. Los productos incluyen nuestro soporte EcoBase, 100% reciclable, que contiene un promedio del 80% de tiza reciclada de la industria local de agua potable.

Además, están fabricados con ECONYL®, un hilo de nylon 100% regenerado hecho de materiales de desecho recuperados, como redes de pesca descartadas y hilos de alfombras de nuestro propio centro de reciclaje de alfombras.

Con nuestros procesos de producción eco-conscientes y materiales recuperados, nuestro objetivo es crear espacios más saludables con pisos sostenibles que beneficien tanto a las personas como al medio ambiente.

* Asegurado por Lloyd's Register como material 100% reciclado preconsumo.

Elige tu propia combinación de colores



710712002 B968 4207, 710712003 B968 4405, 710712004 B968 4437, 710712005 B968 6214, 710712006 B968 7175, 710712007 B968 7862, 710712008 B968 8423, 710712009 B968 8811, 710712010 B968 9032, 710712011 B968 9035, 710712012 B968 9096, 710712013 B968 9502, 710712014 B968 9517, 710712015 B968 9524, 710712016 B968 9532.

El piso que guía



Traverse 4437, 4405, 4207, 9035, 9502



Juega con las direcciones



Traverse 4437, 4405, 4207, 9502



Traverse 4437, 4207, 9502

El piso que crea



Traverse 9035, 9502, 9032



El piso que se mueve



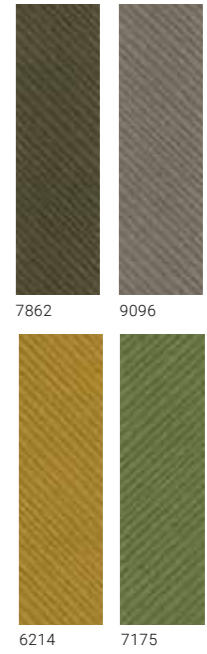
Traverse 8423, 8811, 9524



El piso que inspira



Traverse 6214, 7175, 7862, 9096





Traverse 6214, 7175, 7862, 9096



Traverse 6214, 7175, 7862, 9096

El piso que vive



Traverse 9517



9517

DESSO EcoBase®

RESPALDO ECOBASE DE DESSO

El respaldo DESSO EcoBase es 100% reciclable en nuestro propio proceso de producción y contiene un promedio del 80% de tiza reciclada de la industria local de agua potable.* En 2015, el respaldo DESSO EcoBase alcanzó la certificación Cradle to Cradle® nivel Oro y llegó al nivel Platino para Salud de Materiales.

* Lloyd's Register aseguró que el respaldo EcoBase es 100% reciclable y que la tiza es 100% material reciclado preconsumo.



Centro de Reciclaje de Alfombras

CENTRO DE RECICLAJE DE ALFOMBRAS

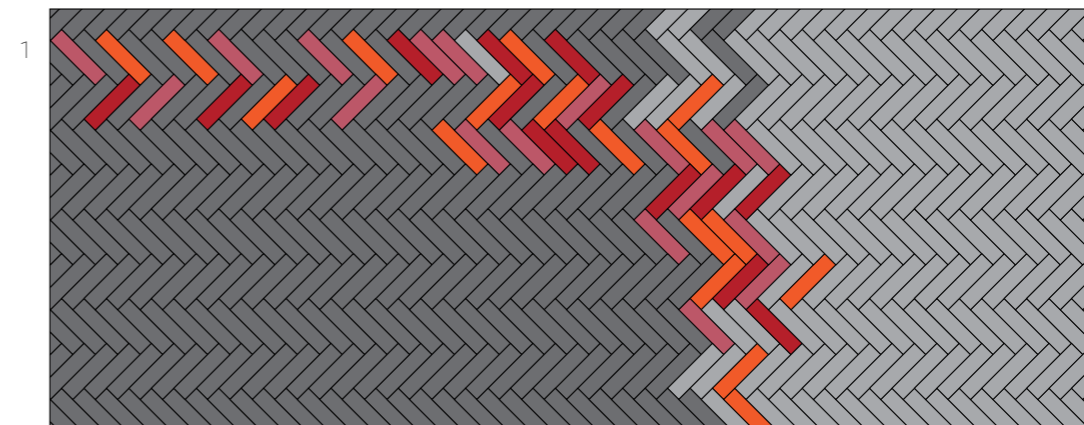
En Europa, alrededor de 1.6 millones* de toneladas de alfombras usadas se desechan cada año. Menos del 3%** de las alfombras vendidas son recolectadas para ser recicladas. En un mundo con creciente escasez de recursos y cambio climático, Tarkett lanzó su propio centro de reciclaje de alfombras donde los dos componentes principales de las baldosas de alfombra – el hilo y el respaldo – pueden separarse limpiamente.

Nuestro respaldo EcoBase es 100% reciclado en nuestro propio proceso de producción y el hilo de poliamida 6 se devuelve a nuestro socio, Aquafil, para ser regenerado en hilo ECONYL®.

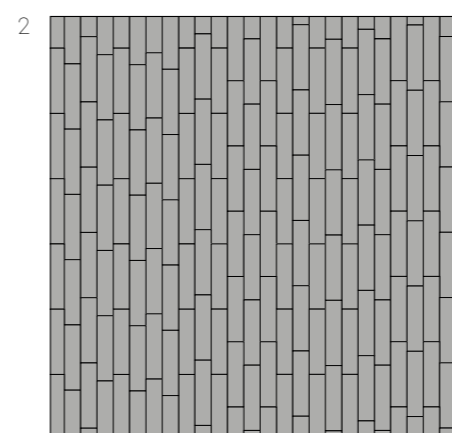
* Fuente: Comisión Europea, 2013

** Fuente: Estimación de Eunomia - Política de Circularidad de Alfombras en los Estados Miembros de la UE, 2018

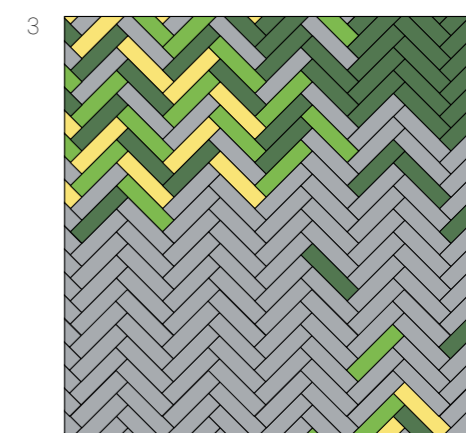
El piso con diferentes posibilidades de diseño



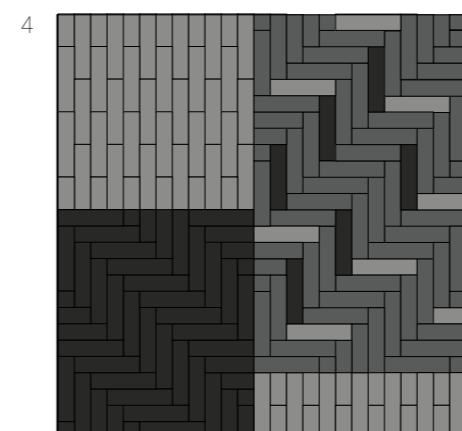
4437 / 4405 / 4207 / 9035 / 9502



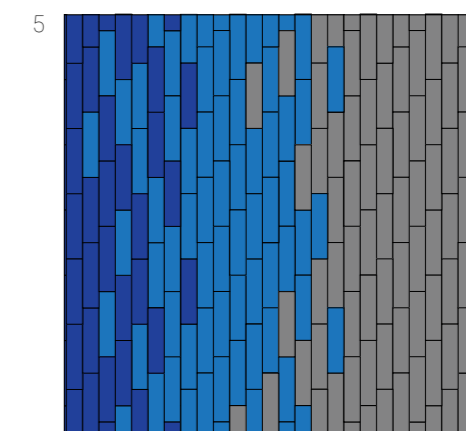
9517



6214 / 7175 / 7862 / 9096



9035 / 9502 / 9032



8423 / 8811 / 9524

Tarkett Diseño Humano-Consciente®

Tarkett Diseño Humano-Consciente® es nuestro compromiso de estar junto a las generaciones presentes y futuras. Crear pisos y superficies deportivas que sean buenos para las personas y para el planeta. Y hacerlo todos los días.

Cumplimos con esto a través de la sinergia de tres compromisos:

- 1 Profunda comprensión humana.
- 2 Elecciones conscientes. Para las personas y el planeta.
- 3 Contigo. En cada paso del camino

Tarkett B.V.

Taxandriaweg 15
5142 PA Waalwijk
The Netherlands

TEL. +31(0)416 684100
deso@tarkett.com
www.tarkett.com

Acerca de Tarkett

Con una historia de más de 140 años, Tarkett es un líder mundial en soluciones innovadoras y sostenibles de pisos y superficies deportivas, generando ventas netas de €3.4 mil millones en 2022. El Grupo emplea a 12,000 personas y cuenta con 25 centros de I+D, 8 centros de reciclaje y 34 sitios de producción. Tarkett crea y fabrica soluciones para hospitales, escuelas, viviendas, hoteles, oficinas, tiendas y campos deportivos, atendiendo a clientes en más de 100 países. Para construir "The way to better floors", el Grupo está comprometido con la economía circular y la sostenibilidad, en línea con su enfoque Tarkett Diseño Humano-Consciente®. Tarkett cotiza en el mercado regulado de Euronext (compartimento B, ISIN: FR0004188670, ticker: TKTT).

© Tarkett, Agosto 2023

Las descripciones, colores y especificaciones están sujetas a cambios sin previo aviso. Tarkett no se hace responsable de errores tipográficos o fotográficos. El producto real puede diferir de la ilustración. Todos los derechos reservados. La reproducción total o parcial está prohibida sin el consentimiento previo por escrito del titular de los derechos de autor. La información presentada en este documento no forma parte de ninguna cotización o contrato, se cree que es precisa y confiable y puede cambiar sin previo aviso. El editor no aceptará ninguna responsabilidad por las consecuencias de su uso. La publicación de este documento no confiere ni implica ninguna licencia bajo derechos de patente u otros derechos industriales o de propiedad intelectual. En caso de duda o diferencias de interpretación, la versión en inglés prevalecerá sobre todas las demás versiones en otros idiomas.

Fotografía / postproducción: Alexander van Berge
Estilismo: Bregje Nix
Agradecimientos:
Palau.nl, Vitra.nl, gispn.nl, www.jacomaris.com, marcos: www.miekemeijer.com